

FAQ Elektro-Wegebahn LANDAUER



1. Wer darf diese Elektro-Wegebahn fahren?

Der Einsatzort muss definiert werden.

Wir unterscheiden zwischen:

- a) Geschlossene, nicht öffentliche Gelände z.B. Freizeitpark oder Zoo, in denen die Besucher Eintritt zahlen müssen
Bei geschlossenem Gelände ist die Führerscheinklasse L empfehlenswert
- b) Öffentliche Plätze, die jeder Besucher ohne Entgelt betreten kann
Bei öffentlichen Plätzen wird die Führerscheinklasse D bzw. DE benötigt, abhängig von der zuständigen Behörde

2. Welche Strecke kann der LANDAUER mit einer Batterieladung zurücklegen?

*Der LANDAUER hat eine Reichweite von ca. 60 km mit einer Batterieladung.

*Die Batterie hat eine Spannung von 80V und eine Kapazität von 620Ah

3. Wie hoch ist der Stromverbrauch?

*Ziel war es bei der Planung einen geringen Stromverbrauch zu ermöglichen, aber dabei eine große Kapazität an Fahrgästen zu befördern.

Deswegen benötigt die Wegebahn nur ca. **0,7 KW/h pro gefahrenen Km.**

4. Wieviele Ladestationen werden benötigt?

*Pro Zug wird ein Ladegerät benötigt. Anschlusswert 400V/ 16A

*Die Bahn benötigt 6,5h Ladezeit mit einem 100A Ladegerät für eine volle Akkuladung

5. Mit welchen Energiekosten ist zu rechnen?

*Die Energiekosten sind abhängig vom jeweiligen Stromanbieter

6. Welche Steigung kann die Elektro-Wegebahn bewältigen?

*Die maximale Steigung beträgt 10 % (bei verringerter Reichweite)

7. Besitzt die Wegebahn eine Straßenzulassung?

*Es gibt eine Straßenversion mit Druckluftbremse + eine Parkversion mit Auflaufbremse (siehe Punkt 1)

*Die Fahrzeuge verfügen über eine **Straßenzulassung bis 25km/h**

8. Steht eine Werbefläche zur Verfügung?

Es besteht die Möglichkeit die Werbeflächen (siehe S. 5) an den Seiten der Module und an der Rückseite des letzten Moduls zu nutzen.

9. Kann man noch weitere Wagen pro Zug anhängen?

*Der Zug kann mit 2 oder 3 Modulen betrieben werden
2x15 Personen oder 3x15 Personen

10. Wird TÜV benötigt?

Die Fahrzeuge sind TÜV geprüft.

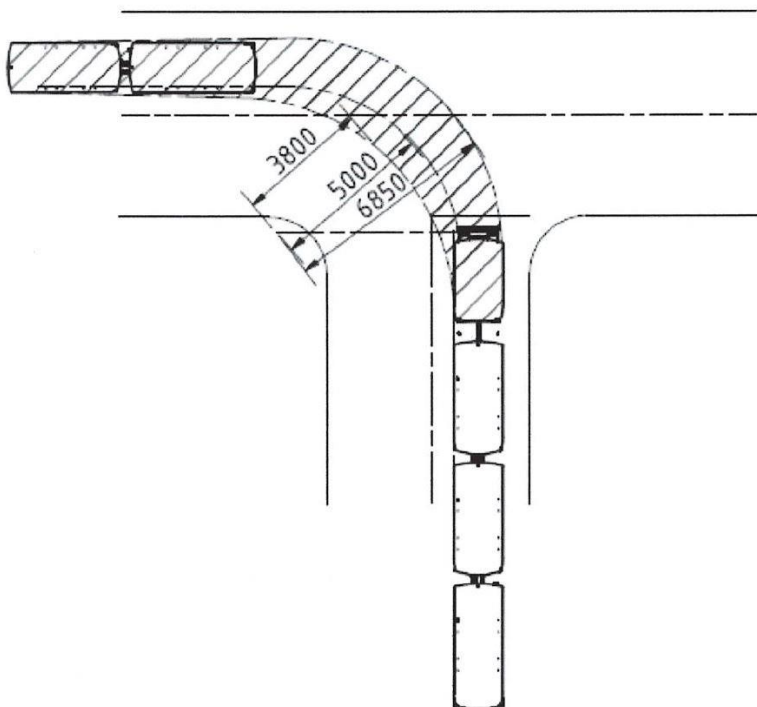
11. Welche Reifengröße hat der LANDAUER?

*Zugfahrzeug: Vorne: 6.00 R 9 System SIT /Luft
Hinten: 7.00 R 12 System SIT/Luft

*Anhänger: 6.50-16

Schleppkurven-Darstellung

Kleinsten Innenradius : 5,0 m
Abweichung letzte Achse: 1,2 m



Wendekreis

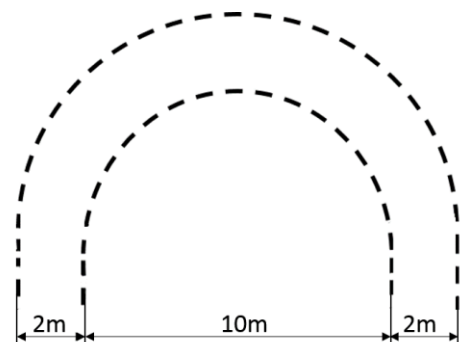


Abb. 1 Bemaßung der Züge mit 2/3/4 Modulen

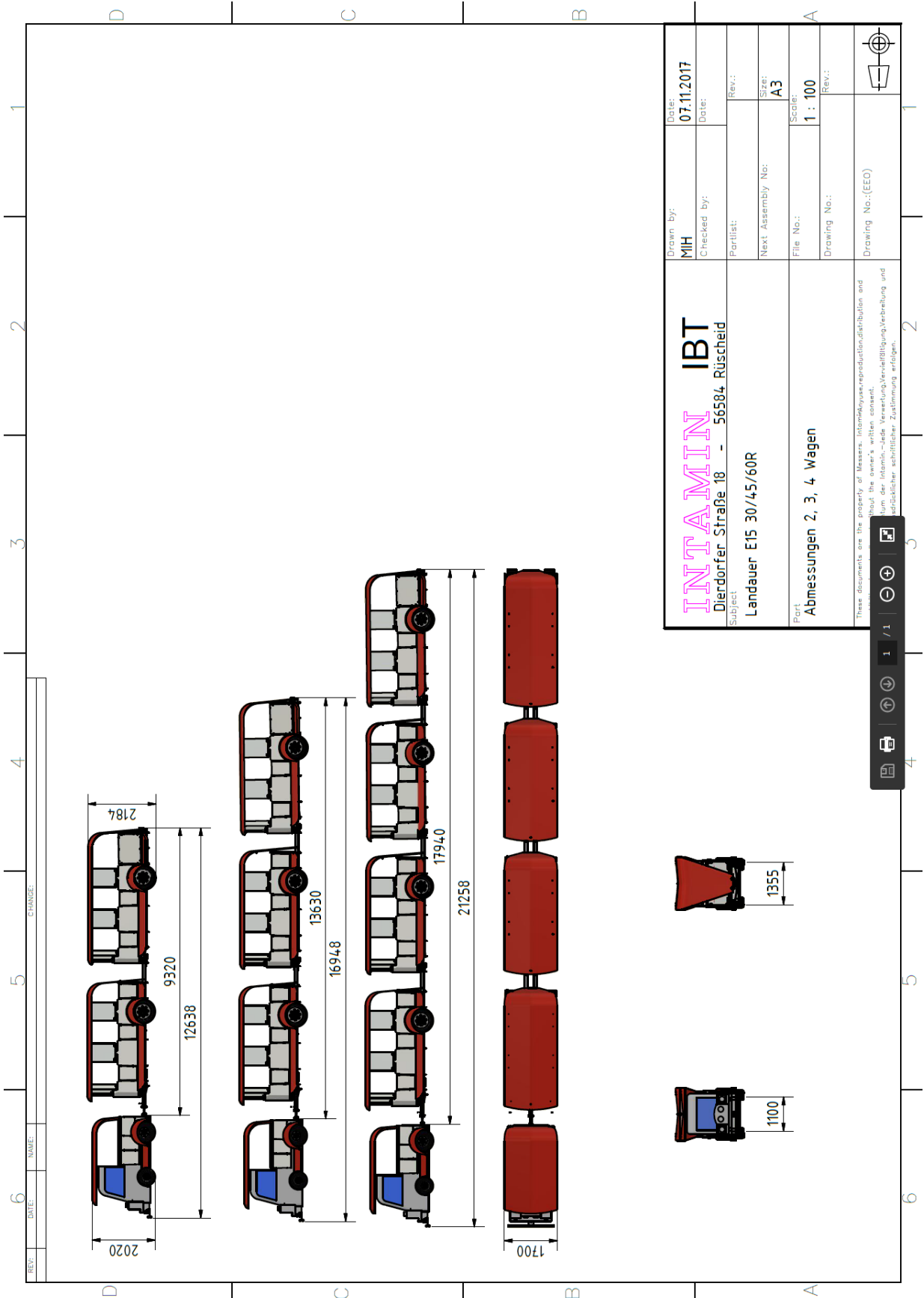


Abb. 2 Werbeflächen mit Bemaßung

